





BELL 满足你的一切需求

复古文化



公路竞赛



越野拉力





竞赛/公路/摩旅产品线



RACE STAR FLEX DLX



SRT



QUALIFIER DLX MIPS



STAR DLX MIPS



SRT - MODULAR



QUALIFIER



竞赛产品线

RACE STAR FLEX DLX / 竞速之星



真正的赛事级头盔

- 渐进分层技术
顶级防护
- 1类光学镜片
应付各种天气状况
- 3K碳纤维材料
减重10%
- 纳米冰玉内衬
每时每刻保持凉爽



渐进分层技术



3K碳纤维外壳



1类光学镜片



MEPS磁力内衬



纳米冰玉内衬



包含头盔包



赠送烟灰色镜片



DOT ECE

SHELL	EPS	SIZE	CIRCUMFERENCE	HATSIZE	CHEEKPAD	INTERCHANGEABLE	
		XS	49 - 50 cm		6 5/8" - 6 3/4"		35 mm
		S	51 - 52 cm		6 7/8" - 7"		30 mm
		M	53 - 54 cm		7 1/8" - 7 1/4"		30 mm
		L	55 - 66 cm		7 3/8" - 7 1/2"		30 mm
		XL	57 - 68 cm		7 5/8" - 7 3/4"		30 mm
		XXL	59 - 60 cm		7 7/8" - 8"	30 mm	

BLE



竞赛产品线



FLEX

NEW RSD 红白黑



FLEX

NEW 速度黑 HI-VIZ



FLEX

亚黑



FLEX

碳黑橙



FLEX

红白黑



FLEX

磨砂金属灰



FLEX 为骑手提供更好水平的保护

如何实现旋转能量管理



滑动区域有助于减少冲撞力
向头部的传递



旋转能量管理：
减少角度冲击产生的旋转能量传递。

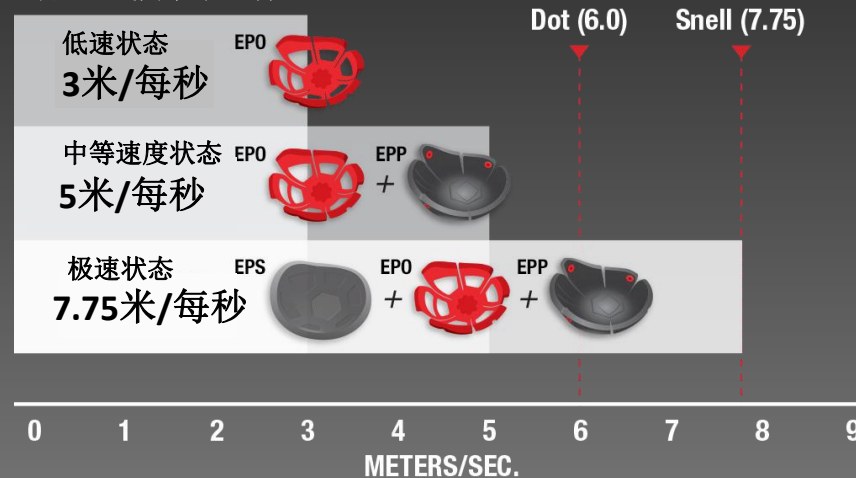


渐进式分层：
管理来自：低速，中速和高速三种
潜在冲击场景的能量。



自适应拟合：
实现对头部更好的适应性

渐进式分层工作原理



PROTINT™ 光学镜片自适应技术



光学自适应技术:

受紫外线影响的ProTint镜片可适应不断变化的光照条件，因此在任何骑行环境中都能提升清晰度。

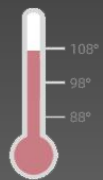
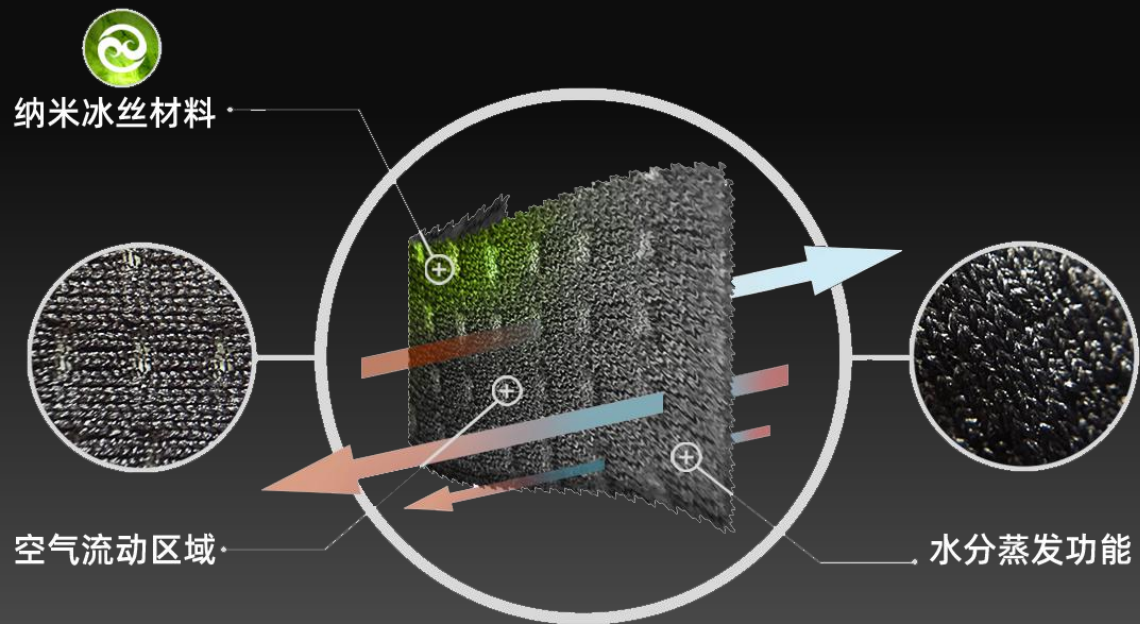
细节:

增强对比度，更快地辨别形状和颜色，提高清晰度并降低眼疲劳。

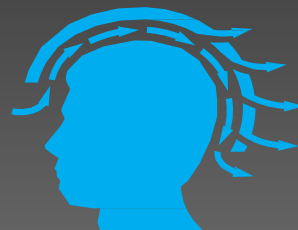
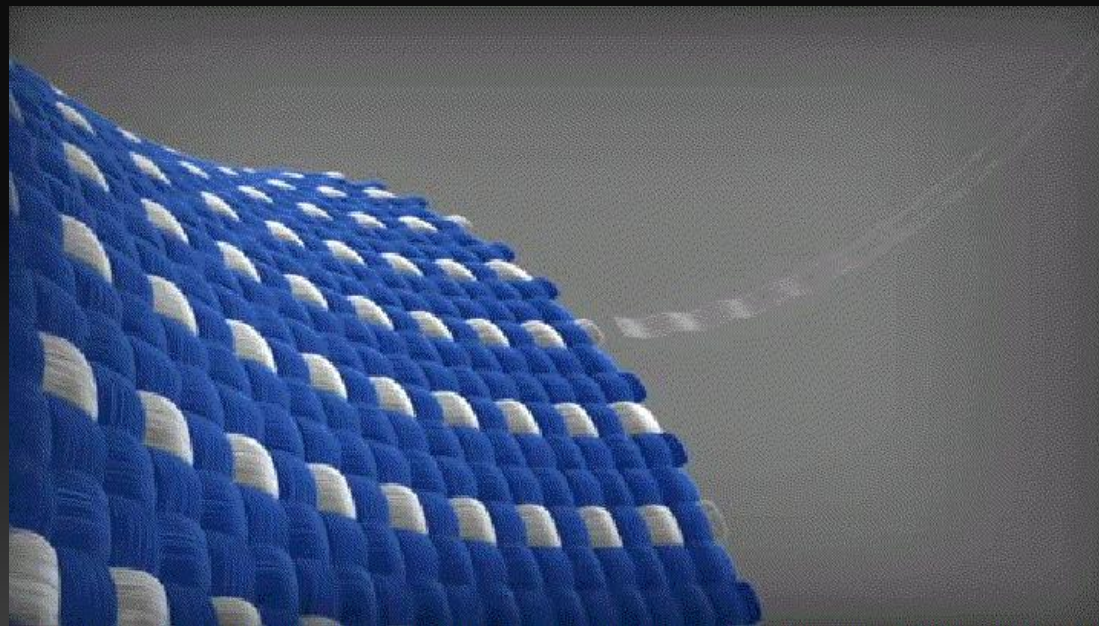
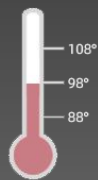
36



VIRUS 纳米冰玉内衬



空气动力学织物可保持身体凉爽干燥
纳米冰丝材料可将皮肤表面温度降低多
达10°F



Virus衬套旨在承受极端条件下的严酷使用，
可让运动员保持凉爽